

Tomografia wycinka łuku 5×5 cm

Zastosowanie

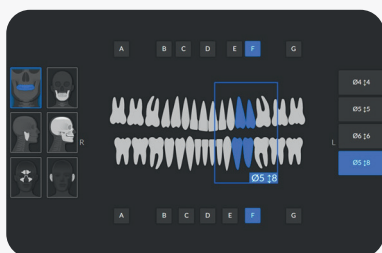
endodoncja, złamania/pęknięcia zębów, złamania wyrostka zębodołowego, ocena pojedynczych implantów

Struktury widoczne na badaniu

część łuku zębowego - dany ząb i zęby sąsiadujące, badanie na zagryzaku - zęby rozklinowane

Pole obrazowania **5×5 cm**

Rozdzielczość **75 μm**



Tomografia wycinka łuku 5×8 cm

Zastosowanie

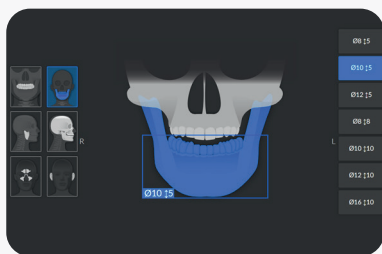
endodoncja, złamania/pęknięcia zębów, złamania wyrostka zębodołowego, ocena pojedynczych implantów

Struktury widoczne na badaniu

część obu łuków zębowych - dany ząb i zęby sąsiadujące oraz zęby przeciwległe w drugim łuku; badanie na zagryzaku - zęby rozklinowane

Pole obrazowania **5×8 cm**

Rozdzielczość **75 μm**



Tomografia żuchwy

Zastosowanie

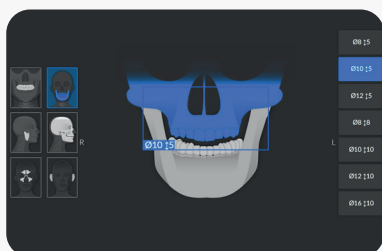
urazy zębów, endodoncja, chirurgia, implantologia, zabiegi wymagające widoczności całego łuku

Struktury widoczne na badaniu

żuchwa bez gałęzi i bez kąta żuchwy, badanie na zagryzaku - zęby rozklinowane

Pole obrazowania **8×5 cm lub 10×5 cm**

Rozdzielczość **150 μm**



Tomografia szczęki

Zastosowanie

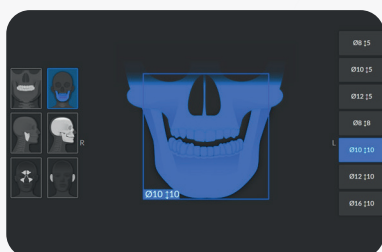
urazy zębów, endodoncja, chirurgia, implantologia, zabiegi wymagające widoczności całego łuku

Struktury widoczne na badaniu

szczeka, dno zatoki szczękowej; badanie na zagryzaku - zęby rozklinowane

Pole obrazowania **8×5 cm lub 10×5 cm**

Rozdzielczość **150 μm**



Tomografia szczęki i żuchwy 10×10 cm

Zastosowanie

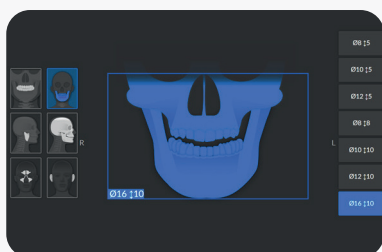
diagnostyka ogólna, chirurgia, implantologia

Struktury widoczne na badaniu

szczeka i żuchwa bez gałęzi i bez kąta żuchwy, dno zatoki szczękowej; badanie na zagryzaku - zęby rozklinowane

Pole obrazowania **8×8 cm lub 10×10 cm**

Rozdzielczość **150 μm**



Tomografia szczęki i żuchwy 16×10 cm

Zastosowanie

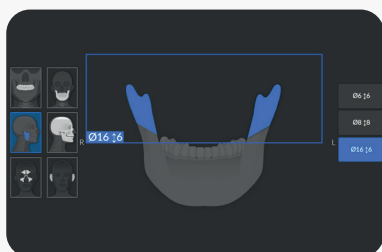
diagnostyka ogólna, chirurgia, implantologia

Struktury widoczne na badaniu

szczeka i żuchwa z gałęzią i kątem żuchwy, dno zatoki szczękowej; zęby w maksymalnym zaguzkowaniu; możliwość wykonania analizy dróg oddechowych (dodatkowo płatne)

Pole obrazowania **16×10 cm**

Rozdzielczość **300 μm**



Tomografia stawów skroniowo-żuchwowych w zwarcie

Zastosowanie

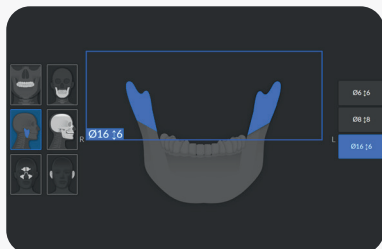
diagnostyka ogólna stawów, zaburzenia ruchomości, zmiany zwyrodnieniowe

Pole obrazowania **16×6 cm**

Rozdzielczość **300 μm**

Struktury widoczne na badaniu

oba stawy, zęby w maksymalnym zaguzkowaniu



Tomografia stawów skroniowo-żuchwowych w rozwarciu

Zastosowanie

diagnostyka ogólna stawów, zaburzenia ruchomości, zmiany zwyrodnieniowe

Pole obrazowania **16×6 cm**

Rozdzielczość **300 μm**

Struktury widoczne na badaniu

oba stawy, zęby w maksymalnym rozwarciu



Tomografia zatok

Zastosowanie

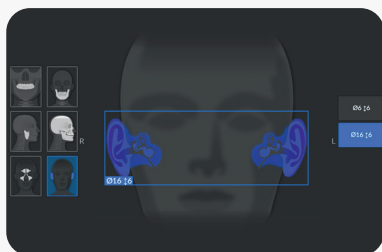
przy schorzeniach zatok

Pole obrazowania **16×17 cm**

Rozdzielczość **300 μm**

Struktury widoczne na badaniu

zatoki, cały nos z jego nasadą, zęby szczęki; badanie na zagryzaku - zęby rozklinowane



Tomografia ucha środkowego

Zastosowanie

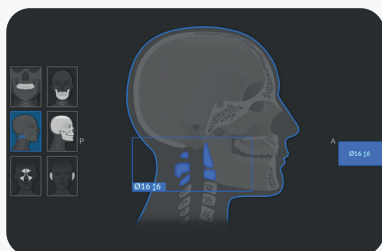
przy schorzeniach ucha środkowego

Pole obrazowania **16×6 cm**

Rozdzielczość **150 μm**

Struktury widoczne na badaniu

struktura kostna ucha środkowego, przewód słuchowy wewnętrzny, piramidy kości skroniowej



Tomografia obrotnika

Zastosowanie

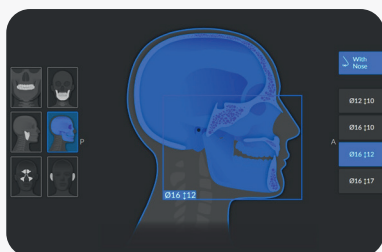
do oceny rotacji i nieprawidłowości kręgosłupa szyjnego w danym odcinku

Pole obrazowania **16×6 cm**

Rozdzielczość **150 μm**

Struktury widoczne na badaniu

kręgi od C1 do C3 wraz z wyrostkami kolczystymi



Tomografia twarzoczaszki 16×12 cm

Zastosowanie

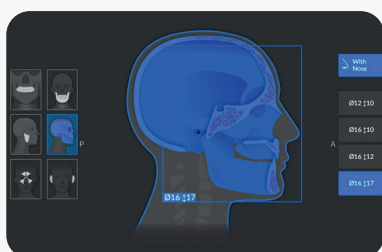
laryngologia, ortodoncja, diagnostyka dróg oddechowych, chirurgia, ortognatyka, do oceny urazów

Pole obrazowania **16×12 cm**

Rozdzielczość **300 μm**

Struktury widoczne na badaniu

część nasady nosa, broda, stawy skroniowo-żuchwowe, oba łuki zębowe; badanie na podpórcie pod brodę i z oparciem na czoło; możliwość wykonania analizy dróg oddechowych (dodatkowo płatne)



Tomografia twarzoczaszki 16×17 cm

Zastosowanie

laryngologia, ortodoncja, diagnostyka dróg oddechowych, chirurgia, ortognatyka, do oceny urazów

Pole obrazowania **16×17 cm**

Rozdzielczość **300 μm**

Struktury widoczne na badaniu

cała nasada nosa, czoło, dno zatoki czołowej, broda, stawy skroniowo-żuchwowe, oba łuki zębowe; badanie na podpórcie pod brodę i z oparciem na czoło; możliwość wykonania analizy dróg oddechowych (dodatkowo płatne)